



Sage 50 Rechnungswesen

Version 2009

sage



Sage 50 Rechnungswesen: Das rechnet sich.

Einfach buchen, einfach Auswertungen erstellen und das Geschäft einfach unter Kontrolle haben: Mit dem Rechnungswesen von Sage 50 haben Sie Ihre Zahlen im Griff. Denn hier ist der Dreh- und Angelpunkt, an dem sämtliche relevanten Unternehmensdaten verarbeitet, zusammengefasst und bereitgestellt werden. Schon der Einstieg ist ein Kinderspiel: Sage 50 verwendet alle gängigen Bennennungen und Bezeichnungen, bietet eine Fülle von Vorlagen für wiederkehrende Arbeiten und wird über die übersichtlich strukturierte Benutzeroberfläche äusserst anwenderfreundlich bedient.

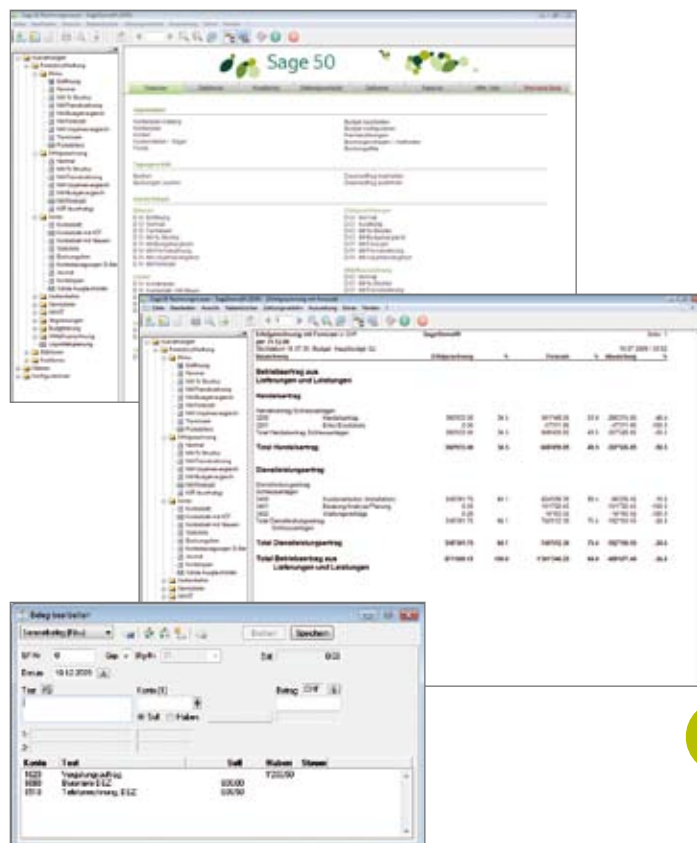
Auch die Auswertung der vorhandenen Daten geschieht rasch und zuverlässig per Mausklick. Sage 50 bietet eine Vielzahl an Standardauswertungen: Bilanz und Erfolgsrechnung, auch mit einem Vergleich zum Vorjahr auf Quartalsniveau, Monatsebene oder individuell terminiert, mit struktureller Gewichtung und Prozentangaben oder prozentualen Änderungen. So wissen Sie zu jeder Zeit, wie es um Ihren geschäftlichen Erfolg steht. Denn auch Liquidität, Kostenstruktur, offene Posten, oder Cashflow werden von Sage 50 übersichtlich dargestellt.

Wussten Sie schon?

Bereits jedes dritte Treuhandbüro in der Schweiz setzt Sage 50 ein.

Wie kommt es, dass so viele Treuhandbüros Sage 50 einsetzen? Nun, für die Finanzexperten sind aussagekräftige und zuverlässige Kennzahlen unverzichtbare Werkzeuge bei der Beratung Ihrer Kunden. Ausserdem ermöglicht ihnen Sage 50 die Buchhaltungen ihrer Mandanten individuell anzupassen und speditiv zu führen. Und nicht zuletzt überzeugt Sage 50 die Profis für Zahlen und Kosten auch durch seine Wirtschaftlichkeit.

Somit ist die grosse Verbreitung nicht nur Beleg für die Qualität von Sage 50, sondern auch ein Vorteil für die Unternehmen, die Sage 50 für ihr Rechnungswesen einsetzen: Es ist leicht, ein Treuhand-Büro zu finden, dem man vertrauen kann und mit dem der Datenaustausch so einfach ist, wie das kleine Einmaleins.



Lernen Sie das Rechnungswesen der Linie Sage 50 kennen. Denn egal, ob als Stand-Alone-Version oder als Teil der Sage 50-Gesamtlösung: Es rechnet sich für Sie!

Sage 50 Rechnungswesen: Die einzelnen Module

Finanzbuchhaltung

Benutzerfreundlichkeit, Struktur und Logik sind die entscheidenden Faktoren für die Leistungsfähigkeit der Finanzbuchhaltung von Sage 50. Dabei kommt der Bedieneroberfläche entscheidende Bedeutung zu: Mit einem kontextsensitiven Hilfesystem, der Navigationshilfe «my Sage», einem konfigurierbaren Auswertungsbaum und einer intelligenten Datenverwaltung sind sämtliche Funktionen und Daten einfach und schnell auffind- und abrufbar. Dazu kommt eine Vielzahl von vordefinierten Masken: Kontenrahmenvorlagen (KMU, Dr. Käfer, EU, diverse Branchen und Gesellschaftsformen) sowie Buchungs- und Mandantenvorlagen beschleunigen die Eingaben erheblich.

Das umfangreiche Funktionsangebot der Sage 50 Finanzbuchhaltung erfüllt alle Anforderungen moderner KMU: Mit einer unbegrenzten Anzahl an Konten, automatischen Buchungswarnungen, der Archivierung gelöschter Buchungen, einer MWST-Verprobung bzw. -Abrechnung effektiv oder nach Pauschal-/Saldosteuermethode sowie einer terminierbaren Budgetierung werden sämtliche grundlegenden Buchhaltungsaufgaben komfortabel unterstützt. Analysiert werden können diese Daten mit leistungsfähigen Auswertungswerkzeugen, die mit vielfältigen Filter- und Darstellungsmöglichkeiten unterschiedlichste Kennzahlen generieren. Dabei werden die Auswertungen genau wie die zugrunde liegenden Konten bei Aktualisierungen automatisch nachgeführt.

Die Sage 50 Finanzbuchhaltung ist als einzeln einsetzbare Lösung oder als Teil der Paketlösungen Buchhaltungspaket, Small Business Paket und Business Paket erhältlich.

Debitoren- und Kreditorenbuchhaltung

Je grösser ein Unternehmen, desto umfangreicher sind die Erfassungs- und Verwaltungsarbeiten zu Debitoren, Kreditoren und Cash-Management. Die Debitoren- und Kreditorenbuchhaltungen von Sage 50 ermöglichen eine effiziente Erfassung und gewährleisten als Verwaltungseinheit den Überblick über sämtliche relevanten Daten. Dabei sind die Hilfsbücher programmtechnisch vollständig in das Buchhaltungspaket integriert.

Kreditoren-Vorerfassung

Die Kreditoren-Vorerfassung garantiert zwar keine Liquidität, sichert aber dank der vor dem Buchungsvorgang möglichen Erfassung der Kreditoren zu jedem Zeitpunkt eine genaue Liquiditätsübersicht und -kontrolle. Die Kreditoren-Vorerfassung kann nur als Bestandteil einer Sage 50-Paketlösung erworben werden.

BILANZRECHNUNG	
Stand: 31.12.2010	
BILANZRECHNUNG	
Kontenrahmen-Konto	
1000	1000
1010	1010
1020	1020
1030	1030
1040	1040
1050	1050
1060	1060
1070	1070
1080	1080
1090	1090
1100	1100
1110	1110
1120	1120
1130	1130
1140	1140
1150	1150
1160	1160
1170	1170
1180	1180
1190	1190
1200	1200
1210	1210
1220	1220
1230	1230
1240	1240
1250	1250
1260	1260
1270	1270
1280	1280
1290	1290
1300	1300
1310	1310
1320	1320
1330	1330
1340	1340
1350	1350
1360	1360
1370	1370
1380	1380
1390	1390
1400	1400
1410	1410
1420	1420
1430	1430
1440	1440
1450	1450
1460	1460
1470	1470
1480	1480
1490	1490
1500	1500
1510	1510
1520	1520
1530	1530
1540	1540
1550	1550
1560	1560
1570	1570
1580	1580
1590	1590
1600	1600
1610	1610
1620	1620
1630	1630
1640	1640
1650	1650
1660	1660
1670	1670
1680	1680
1690	1690
1700	1700
1710	1710
1720	1720
1730	1730
1740	1740
1750	1750
1760	1760
1770	1770
1780	1780
1790	1790
1800	1800
1810	1810
1820	1820
1830	1830
1840	1840
1850	1850
1860	1860
1870	1870
1880	1880
1890	1890
1900	1900
1910	1910
1920	1920
1930	1930
1940	1940
1950	1950
1960	1960
1970	1970
1980	1980
1990	1990
2000	2000
2010	2010
2020	2020
2030	2030
2040	2040
2050	2050
2060	2060
2070	2070
2080	2080
2090	2090
2100	2100
2110	2110
2120	2120
2130	2130
2140	2140
2150	2150
2160	2160
2170	2170
2180	2180
2190	2190
2200	2200
2210	2210
2220	2220
2230	2230
2240	2240
2250	2250
2260	2260
2270	2270
2280	2280
2290	2290
2300	2300
2310	2310
2320	2320
2330	2330
2340	2340
2350	2350
2360	2360
2370	2370
2380	2380
2390	2390
2400	2400
2410	2410
2420	2420
2430	2430
2440	2440
2450	2450
2460	2460
2470	2470
2480	2480
2490	2490
2500	2500
2510	2510
2520	2520
2530	2530
2540	2540
2550	2550
2560	2560
2570	2570
2580	2580
2590	2590
2600	2600
2610	2610
2620	2620
2630	2630
2640	2640
2650	2650
2660	2660
2670	2670
2680	2680
2690	2690
2700	2700
2710	2710
2720	2720
2730	2730
2740	2740
2750	2750
2760	2760
2770	2770
2780	2780
2790	2790
2800	2800
2810	2810
2820	2820
2830	2830
2840	2840
2850	2850
2860	2860
2870	2870
2880	2880
2890	2890
2900	2900
2910	2910
2920	2920
2930	2930
2940	2940
2950	2950
2960	2960
2970	2970
2980	2980
2990	2990
3000	3000
3010	3010
3020	3020
3030	3030
3040	3040
3050	3050
3060	3060
3070	3070
3080	3080
3090	3090
3100	3100
3110	3110
3120	3120
3130	3130
3140	3140
3150	3150
3160	3160
3170	3170
3180	3180
3190	3190
3200	3200
3210	3210
3220	3220
3230	3230
3240	3240
3250	3250
3260	3260
3270	3270
3280	3280
3290	3290
3300	3300
3310	3310
3320	3320
3330	3330
3340	3340
3350	3350
3360	3360
3370	3370
3380	3380
3390	3390
3400	3400
3410	3410
3420	3420
3430	3430
3440	3440
3450	3450
3460	3460
3470	3470
3480	3480
3490	3490
3500	3500
3510	3510
3520	3520
3530	3530
3540	3540
3550	3550
3560	3560
3570	3570
3580	3580
3590	3590
3600	3600
3610	3610
3620	3620
3630	3630
3640	3640
3650	3650
3660	3660
3670	3670
3680	3680
3690	3690
3700	3700
3710	3710
3720	3720
3730	3730
3740	3740
3750	3750
3760	3760
3770	3770
3780	3780
3790	3790
3800	3800
3810	3810
3820	3820
3830	3830
3840	3840
3850	3850
3860	3860
3870	3870
3880	3880
3890	3890
3900	3900
3910	3910
3920	3920
3930	3930
3940	3940
3950	3950
3960	3960
3970	3970
3980	3980
3990	3990
4000	4000
4010	4010
4020	4020
4030	4030
4040	4040
4050	4050
4060	4060
4070	4070
4080	4080
4090	4090
4100	4100
4110	4110
4120	4120
4130	4130
4140	4140
4150	4150
4160	4160
4170	4170
4180	4180
4190	4190
4200	4200
4210	4210
4220	4220
4230	4230
4240	4240
4250	4250
4260	4260
4270	4270
4280	4280
4290	4290
4300	4300
4310	4310
4320	4320
4330	4330
4340	4340
4350	4350
4360	4360
4370	4370
4380	4380
4390	4390
4400	4400
4410	4410
4420	4420
4430	4430
4440	4440
4450	4450
4460	4460
4470	4470
4480	4480
4490	4490
4500	4500
4510	4510
4520	4520
4530	4530
4540	4540
4550	4550
4560	4560
4570	4570
4580	4580
4590	4590
4600	4600
4610	4610
4620	4620
4630	4630
4640	4640
4650	4650
4660	4660
4670	4670
4680	4680
4690	4690
4700	4700
4710	4710
4720	4720
4730	4730
4740	4740
4750	4750
4760	4760
4770	4770
4780	4780
4790	4790
4800	4800
4810	4810
4820	4820
4830	4830
4840	4840
4850	4850
4860	4860
4870	4870
4880	4880
4890	4890
4900	4900
4910	4910
4920	4920
4930	4930
4940	4940
4950	4950
4960	4960
4970	4970
4980	4980
4990	4990
5000	5000
5010	5010
5020	5020
5030	5030
5040	5040
5050	5050
5060	5060
5070	5070
5080	5080
5090	5090
5100	5100
5110	5110
5120	5120
5130	5130
5140	5140
5150	5150
5160	5160
5170	5170
5180	5180
5190	5190
5200	5200
5210	5210
5220	5220
5230	5230
5240	5240
5250	5250
5260	5260
5270	5270
5280	5280
5290	5290
5300	5300
5310	5310
5320	5320
5330	5330
5340	5340
5350	5350
5360	5360
5370	5370
5380	5380
5390	5390
5400	5400
5410	5410
5420	5420
5430	5430
5440	5440
5450	5450
5460	5460
5470	5470
5480	5480
5490	5490
5500	5500
5510	5510
5520	5520
5530	5530
5540	5540
5550	5550
5560	5560
5570	5570
5580	5580
5590	5590
5600	5600
5610	5610
5620	5620
5630	5630
5640	5640
5650	5650
5660	5660
5670	5670
5680	5680
5690	5690
5700	5700
5710	5710
5720	5720
5730	5730
5740	5740
5750	5750
5760	5760
5770	5770
5780	5780
5790	5790
5800	5800
5810	5810
5820	5820
5830	5830
5840	5840
5850	5850
5860	5860
5870	5870
5880	5880
5890	5890
5900	5900
5910	5910
5920	5920
5930	5930
5940	5940
5950	5950
5960	5960
5970	5970
5980	5980
5990	5990
6000	6000
6010	6010
6020	6020
6030	6030
6040	6040
6050	6050
6060	6060
6070	6070
6080	6080
6090	6090
6100	6100
6110	6110
6120	6120
6130	6130

Vertrauen Sie Ihrem Treuhänder – Vertrauen Sie Sage 50.

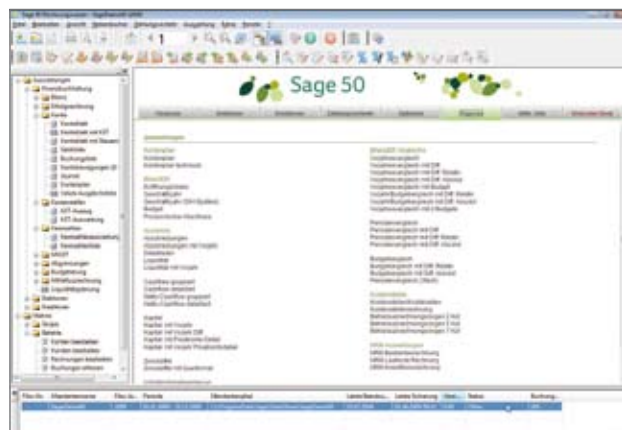
So wie wir seit mehr als zwanzig Jahren Schweizer KMU mit betriebswirtschaftlichen Gesamtlösungen unterstützen, so arbeiten wir auch äusserst eng mit Schweizer Treuhandunternehmen zusammen und kennen deren Bedeutung und Leistungsfähigkeit gerade im KMU-Umfeld. Sage 50 hat deshalb für Treuhänder und die von ihnen betreuten Kunden spezielle Softwarebausteine entwickelt, welche die Zusammenarbeit zwischen den beiden Partnern erheblich vereinfachen und effiziente Arbeitsabläufe garantieren. Dank einer modernen technologischen Basis und der perfekten Abstimmung mit weiteren Sage 50 Produkten ist der gegenseitige Datenaustausch dabei überzeugend einfach und sicher.

Für Treuhänder: Die Option Treuhand

Als Ergänzung zur Finanzbuchhaltung oder zu den Paketlösungen von Sage 50 schafft die Option «Treuhand» die direkte Verbindung zu den Unternehmenskunden. Ein einfacher und sicherer Datenaustausch, eine übersichtliche Mandantenverwaltung und ein intelligentes Benutzer- und Rechtesystem sichern eine persönliche Betreuung und resultieren für beide Seiten in einer spürbaren Zeitersparnis. Vielfältige Analyse- und Statistikfunktionen und detaillierte, attraktiv gestaltete Auswertungen verstärken nicht nur die Kundenbindung. Sie erlauben auch neue Beratungsdienstleistungen, die über die klassischen Treuhandaufgaben hinausgehen und damit ein neues Geschäftsfeld eröffnen.

Für Treuhand-Mandanten: Sage 50 Finanzbuchhaltung für Mandanten

So wird die Zusammenarbeit mit dem Treuhänder zum «Kinderspiel»: Mit dem Einsatz des Moduls Finanzbuchhaltung für Mandanten (Vorerfassung) ermöglichen Unternehmen ihrem Treuhänder den zeitgleichen Zugriff und die Bearbeitung von Daten ihrer Finanzbuchhaltung ohne die eigene Arbeit unterbrechen zu müssen. Dabei werden die im Unternehmen bereits erfassten Daten über die Schnittstelle «Link» an den Treuhänder gesandt und durch die dortigen Spezialisten weiterbearbeitet. Während der Treuhänder beispielsweise den Quartalsabschluss oder die MWST-Abrechnung erstellt, können zeitgleich im Unternehmen in der eigenen Buchhaltung weitere Buchungen und Erfassungen ohne Unterbruch durchgeführt werden, nur die bereits gesandten Daten sind gesperrt. Nach dem Abschluss der treuhänderischen Arbeiten werden die Änderungen in den beiden «Hauptbüchern» überprüft und dank einer intelligenten Synchronisation auf Knopfdruck wieder zusammen geführt.



Sage 50 ist die meist-empfohlene Finanzbuchhaltung:
«Von 106 befragten Treuhändern
empfohlen 41 Sesam- bzw.
Winware-Finanzbuchhaltung»

Quelle: Die Wahl des geeignetsten
Buchhaltungsprogramms im K(M)U;
Startlink (ZH)/Fachhochschule
Nordwestschweiz, 2009



Kostenrechnung

Erfolgreiche Unternehmer haben Ideen und Visionen. Sie vertrauen ihrem Bauchgefühl und sind bereit für den Schritt in die Zukunft. Was oft fehlt, um Ziele zu setzen, sind Fakten. Damit aus vergangenen Fehlern gelernt werden kann. Damit neue Fehler vermieden werden. Damit die Finanzen immer im «grünen» Bereich bleiben. Was liegt da näher, als eine umfassende Kostenrechnung einzusetzen, um die nötige Transparenz von wichtigen Unternehmensdaten jederzeit zu gewährleisten.



Die Kostenrechnung der Linie Sage 50 bietet dazu die allerbeste Basis. Sie unterstützt mit einem leistungsstarken Basismodul die sichere Übernahme von Daten beispielsweise aus der Finanz- und Anlagebuchhaltung und deren individuelle Verarbeitung und Aufbereitung. Dazu können Kostengliederungen, Umlagemethoden oder Kennwerte frei gegliedert und definiert werden.

Ergänzt wird das Basismodul durch zwei Optionen zur Abbildung spezifischer Kostenarten. Mehrere Kostenrechnungsmandanten, wie sie zum Beispiel in komplexen Unternehmensstrukturen wie Mutter- und Tochtergesellschaften vorkommen, können mit den Werkzeugen der Option «Konsolidierung» effizient zusammengefasst werden.

Komplexe Daten anderer Art werden durch die Funktionen von «Performance & Interfaces» in die Kostenrechnung von Sage 50 integriert: Mit der Erfassung von externen Kostenfaktoren werden gesamtheitliche Kostenbetrachtungen möglich.

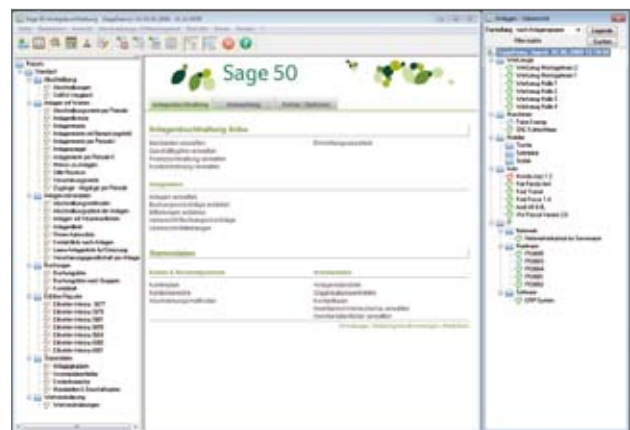
Betrag	Phase	Datum	Kontenplan	Buchungstext	Betrag	Verfall	Eje	C/Verf/Methode	S/N
57	09.04.2009	19.04.2009	4000	Fiktive Kapitalerhöhung (100 von 1000)	100,00	Kat	012	S,8	
57	09.04.2009	19.04.2009	4000	Fiktive Kapitalerhöhung (100 von 1000)	100,00	Kat	011	S,8	
38000	09.02.2009	17.02.2009	3300	Umsatz Monatslohn (100000)	100,00	Kat	000	H,00	
50000	09.01.2009	31.01.2009	5279	Umsatz Lagererhöhung	4,90	Kat	000	S,8	
50000	09.01.2009	31.01.2009	5200	Löhne	696,35	Kat	000	S,8	
50000	09.01.2009	31.01.2009	5278	U&K-Behälter	16,13	Kat	011	S,8	
50000	09.01.2009	31.01.2009	5272	Umsätze Verträge	1400,00	Kat	012	S,8	
50000	09.01.2009	31.01.2009	5273	Umsätze Lagererhöhung	6,80	Kat	011	S,8	
50000	09.01.2009	31.01.2009	5200	Löhne	2080,90	Kat	012	H,00	
50000	09.01.2009	31.01.2009	5270	Umsätze Lagererhöhung	12,01	Kat	011	S,8	
50000	09.01.2009	31.01.2009	5279	U&K-Behälter	171,18	Kat	010	S,8	
50000	09.01.2009	31.01.2009	5273	Umsätze Lagererhöhung	2700,75	Kat	011	S,8	
50000	09.01.2009	31.01.2009	5272	Umsätze Lagererhöhung	27,80	Kat	000	S,8	
50000	09.01.2009	31.01.2009	5272	Umsätze Lagererhöhung	305,80	Kat	010	S,8	
50000	09.01.2009	31.01.2009	5274	Umsätze Lagererhöhung	699,80	Kat	012	S,8	
50000	09.01.2009	31.01.2009	5278	U&K-Behälter	870,25	Kat	012	S,8	
50000	09.01.2009	31.01.2009	5200	Löhne	1981,42	Kat	011	S,8	



Anlagebuchhaltung

Von der effizienten und einfachen Dateneingabe über den sicheren Datenabgleich mit anderen Buchhaltungslösungen bis hin zu detaillierten Inventarinformationen, verschiedenen Abschreibungsmethoden und der Budgetierung von Abschreibungen – die branchenunabhängige, mandantenfähige Anlagebuchhaltung der Linie Sage 50 setzt anlagespezifischen Bedürfnissen keinerlei Grenzen!

Dabei liefert das Modul zu jedem gewünschten Zeitpunkt aktuelle buchhalterische Informationen zu den Anlagen und ermöglicht die Erfassung zusätzlicher Angaben pro Anlage. So können zum Beispiel Lieferantenadressen, Versicherungsagenturen, Sachbearbeiter oder Wartungsaufträge mit Fälligkeitsdaten im System gespeichert werden. Zusammen mit der Definition von beliebig vielen Anlagegruppen, Anlagen und Subanlagen und unbeschränkt erfassbaren Abschreibungs- oder Wartungsaufträgen entsteht so ein sehr differenziertes Bild der vorhandenen Anlagen.



Darf es etwas mehr sein? Die Optionen zum Sage 50 Rechnungswesen.

Jedes Unternehmen kennt die gleichen finanzbuchhalterischen Anforderungen – und jedes Unternehmen hat andere individuelle Bedürfnisse an seine Business Software. Mit den Optionen zum Rechnungswesen kann Sage 50 noch individueller eingerichtet werden.

E-Banking und E-Rechnung

E-Banking optimiert mit den integrierten Online-Schnittstellen, dem IBAN-Nummerngenerator sowie den elektronischen Kontodokumenten den Zahlungsverkehr. E-Rechnung ermöglicht den elektronischen Rechnungsempfang (PostFinance & SIX Paynet), ist MWST-fähig und mit der Sage 50 Auftragsbearbeitung verknüpfbar.

Neues Rechnungsmodell (NRM)

Die Option NRM wurde für öffentliche Verwaltungen, die nach dem «Neuen Rechnungsmodell» buchführungspflichtig sind, konzipiert und umfasst sämtliche Funktionen, Auswertungen und Gliederungen für diese besondere Buchhaltungsform.

Schnittstelle Rechnungswesen

Mit der auf dem TAF- und CSV-Format basierenden Schnittstelle von Sage 50 können buchhaltungsrelevante Daten aus Fremdapplikationen automatisch oder manuell in Sage 50 importiert werden.

Schnittstelle Archivierung (DMS)

Mit dem Einsatz der Schnittstelle Archivierung können Dokumenten-Management-Systeme (DMS) an Sage 50 angebunden werden. Folgende Archivierungslösungen sind mit Sage 50 kompatibel:

- Hyparchiv Version 7
- ELOprofessional 6.0
- Docuware Business Version 5.1

Schnittstelle Kontaktverwaltungsprogramm ACT!

Mit dieser Option wird Sage 50 direkt mit der Kunden- und Kontaktmanagementlösung ACT! verknüpft. Adressen und Kontakte werden so zentralisiert erfasst und gespeichert und müssen nur einmal gepflegt werden. Auch eine Synchronisierung mit der Sage 50 Auftragsbearbeitung ist möglich.

Zusatzlizenz Datenbank (Seat)

Durch zusätzliche Datenbanklizenzen (Seats) kann bei Mehrplatz-Installationen (Client-/Server) der Zugriff weiterer Software-Applikationen z.B. von Lösungspartnern auf das Rechnungswesen von Sage 50 ermöglicht und beschleunigt werden.

«Dank der elektronischen Datenverarbeitung können wir administrative Abläufe effizienter gestalten und unsere administrativen Kosten minimieren. Dadurch können wir uns auf unsere Kernkompetenzen konzentrieren und unseren Kunden preislich attraktive Produkte bieten.»

Thomas Tschümperlin,
Tschümperlin & Co AG

Sage 50:

Neuheiten der Version 2009

Neuheiten und Highlights	Ihre Vorteile
Optimierte Datenanzeigefenster (data presentation screens)	Optimale Darstellung der Daten in einfach zu bedienenden Fenstern/Dialogen, bessere Such- und Sortierfunktionen, inklusive Export in Excel-Dokumente per Mouseklick
Kollektivunterschrift	Sage 50 bietet einen Mini Workflow für die Übermittlung einer Zahlung: Buchen, Vorbereiten, Freigabe. Die Funktion setzt das 4-Augen-Prinzip bei der Freigabe von Zahlungen ans Finanzinstitut um. Über die Benutzerverwaltung können alle Einstellungen einfach definiert werden.
Periodenbuchen optimiert	Ermöglicht transitorische Abgrenzungen, Abgrenzungen und sonstige Abgrenzungen (antizipativ). Hilft Kosten den effektiven Perioden/Jahren zuzuordnen.
Gebündelte Funktionen zum Valutaausgleich	Der Valutaausgleich ist nicht mehr separat für Debitoren und Kreditoren durchzuführen, sondern kann in einem Dialog/Fenster erledigt werden.
Buchung mit Geschäftsfallnummer	Bei der Zahlung wird die Geschäftsfallnummer angezeigt. Dies erleichtert das Erkennen und Filtern von Entstehungsbuchungen und zugehörigen Zahlungen
Buchungen: neue Selektion mit und ohne Steuerschlüssel möglich	Für bessere Übersicht, schnelleres Auffinden und eine höhere Produktivität
Darstellung auf A4 optimiert	Bilanz und ER mit Vorjahresvergleich ist jetzt mit oder ohne Spalte Prozentvergleich möglich. Beim Zahlungsjournal Debi und Kredi wird eine Zeile mit RG-Datum unterdrückt
OP-Liste: optimierte Bearbeitung: Sortiert Debitoren neu auch nach Zahlungsbedingungen, nach Kunde und in numerischer Reihenfolge Zeigt die 2. Textzeile aus Belegerfassung	Schafft Klarheit und Struktur, ermöglicht bessere Übersicht
OP Auswertungen: neu auch nach Kriterium Mitarbeiter möglich	Schafft Klarheit über Verantwortlichkeiten
Kreditoren-Saldobestätigung ist mit terminiertem Zwischen- oder Jahresabschluss möglich	Ideales Hilfsmittel bei Lieferantengesprächen, Konditionen
Debitoren-Saldobestätigung ist mit terminiertem Zwischen- oder Jahresabschluss möglich	Als Beilage zu Mahnungen und für Kundengespräche
Assistent für Hinweismeldungen (Error Message Provider)	zeigt klare Meldungen und Lösungsvorschläge bei Fehleingaben, erspart die Suche in der Online-Hilfe oder einen Anruf bei der technischen Produkthilfe
Enthält Betriebsabrechnungsbogen (BAB)	Für bessere bzw. genauere Auswertungen über die Kostenstruktur und bietet ein verbessertes Controlling
Taschenrechner	Neu ist in die Buchungsmaske ein Taschenrechner integriert. Er bietet die Grundrechenarten und alle not wendigen Funktionen, ist schnell zur Hand
Stand-Alone-Fähigkeit	Die Software kann als kleine Fibu z.B. in Einpersonenfirma, als Buchhaltung mit Nebenbüchern in kleinen und anspruchsvollen Unternehmen sowie auch in Konzernen verwendet werden.
Teil der Sage 50 Business Software Suite	Die Fibu kann nahtlos mit den Sage 50 Nebenbüchern, der Kostenrechnung und der Anlagenbuchhaltung ergänzt und mit der Lohnbuchhaltung und/oder Auftragsbearbeitung zu einer Gesamtlösung erweitert werden.
Preisgünstige Zusatzlizenzen	Ausgesprochen attraktives Preis-/ Leistungsverhältnis dank Rabattsystem ab der ersten Lizenz
Logische Struktur und übersichtliche Eingabemasken	Hohe Bedienerfreundlichkeit
Datenaustausch und -abgleich	Ideal für die Kommunikation mit dem Treuhänder
Intelligente Datenverwaltung	Sämtliche Belege sind einfach und schnell auffind- und abrufbar
Integrierte Standard-Auswertungen	Die vorhandenen Standard-Auswertungen können individualisiert werden.
MWST-Fähigkeit (Mehrwertsteuer)	Sage 50 ist voll MWST-fähig und unterstützt den Anwender mit integriertem MWST-Formular, MWST-Verprobung und -verrechner sowie mit vielen Automatismen beim täglichen Buchen.



Basisfunktionen

- Kontenrahmenvorlagen (KMU, Dr. Käfer, EU, diverse Branchen/Gesellschaftsformen)
- Unbegrenzte Anzahl Buchungen – Einzel-, Sammel- und ... -Buchungen
- Unbegrenzte Anzahl Konten
- Automatische Buchungswarnung bei Überschreitung Budget bzw. Kreditlimite
- Archivierung gelöschte Buchungen
- Buchungsvorlagen
- MWST-Verprobung/-Abrechnung (effektiv oder nach Pauschal-/Saldosteuerermethode)
- Budgetierung
 - Nach Quartal
 - Nach Jahr
 - Nach Monat
- Direktes Nachführen der Konten und Auswertungen bei Aktualisierungen
- Umfangreiche Filter- und Darstellungsmöglichkeiten
- Individuelle Auswertungen
- Ausgabefilter für XLS, DOC, HTML, XML, PDF, BPM, JPG, TIFF, inkl. Emailversand
- Auswertungspakete
 - Standardauswertungen
 - Designauswertungen (List & Label)/mit Auswertungsdesigner
- Budgetvergleich
 - stichtagbezogen Vorjahresvergleiche
- Datenaustausch/-synchronisation zwischen Treuhänder und Mandant
- Unbeschränkt mandantenfähig
- Umfangreiche Import-/Exportfunktionen
- Kontextsensitives Hilfesystem
- Einrichtungsassistent
- Scriptbarkeit, Verarbeitung von Makros
- Konfigurierbarer Auswertungsbaum/pro Mandant
- Grafische Navigationsoberfläche (my Sage)
- Live Update via Internet (manuell oder automatisiert, Client-/Server-Modus)

Erweiterte Funktionen

- Nebenkontenpläne und verschiedene Ansichten pro Kontenplan
- Kontenplanummerierung
- Buchungsmethoden (Verteillisten Kostenstellen/-träger)
- Fremdwährungen – z.B. Euro, UK£, US\$
Fremdwährungen mit Tageskursen
- Kostenstellen
- Kostenträger
- Projekte als Kostenträger
- Budgetierung
 - Budget-Sets (virtuelle, auswertbare Budgets mit Formeln)
 - nach Kostenstellen
 - nach Kostenträger
 - mit Forecast
- Periodenbuchungen
 - Transitorische Abgrenzungen inkl. Rückbuchungen
- Periodenabgrenzungen
 - Letzte Buchungen Vorjahr (Ansicht/Kopieren)
- Individuelle Auswertungen mit speicherbaren Suchfiltern
- Treuhandauswertungen (Crystal Reports)
 - mit Auswertungsdesigner mit zusätzlichen Designstyles (Classic & Color)
- Kostenstellen-Auswertungen
- Kostenträger-Auswertungen
- Profitcenterabrechnung
- Designauswertungen (List & Label) mit Auswertungsdesigner
- Mittelflussrechnung (Cash flow)
- Mittelflussrechnung (Cash flow) mit mehreren Fonds und Strukturen
- Kennzahldefinition und -auswertung
- Berichtsmanager für automatisiertes Berichtswesen
- Excel-Schnittstelle mit zahlreichen Auswertungen (OLE-Schnittstelle)
- Konsolidierung (Bilanz, ER) mit automatischer Intercompany-Bereinigung
- Globalmutation (Mandanteneinstellungen automatisiert übertragen)
- Benutzer- und Rechteverwaltung
- Benutzer- und Rechteverwaltung auf Mandantenebene
- SmartNav! als benutzerdefinierbare Navigationsoberfläche
- Mandantenverwaltung





Services und Know-how

Die besten Softwarelösungen bringen keinen Mehrwert für ein Unternehmen, wenn Mitarbeitern die produktspezifische und fachliche Kenntnis fehlt. Grund genug für Sage, den Begriff Gesamtlösung nicht nur auf die Produkte zu beschränken, sondern auf umfassende und auf Wunsch individuelle Serviceleistungen, die Bereitstellung von Wissensdatenbanken und die Vermittlung von Know-how auszudehnen:

Initial Plus Pack

Service- und Supportvertrag über eine verkürzte Vertragsdauer von 5 Monaten

Plus Pack

- Service- und Supportvertrag

Weiteres

- Produkt- und fachspezifische Schulungen, Workshops und Seminare
- ASP Services
- Financial Services (Software-Leasing)
- HR-Outsourcing
- Projekt-Management
- Knowledge-Datenbank
- Fachbücher



Sage Schweiz AG, Tochtergesellschaft der weltweit agierenden Sage Group plc, hat sich dank hochwertiger Softwareprodukte als Marktführer für betriebswirtschaftliche Gesamtlösungen etablieren können. Ausschlaggebend für diesen Erfolg sind nicht zuletzt permanente Innovation unter Einbezug technologisch modernster Entwicklungsmethoden und der Fokus auf die bewährten Merkmale wie Bedienerfreundlichkeit und Flexibilität der Softwarelösungen. Heute verfügt das Unternehmen über ein zielgruppenorientiertes, breites und sehr fein strukturiertes Produktportfolio mit betriebswirtschaftlichen Gesamtlösungen für Unternehmen verschiedenster Branche und Grössenordnung.

Sage Schweiz AG:

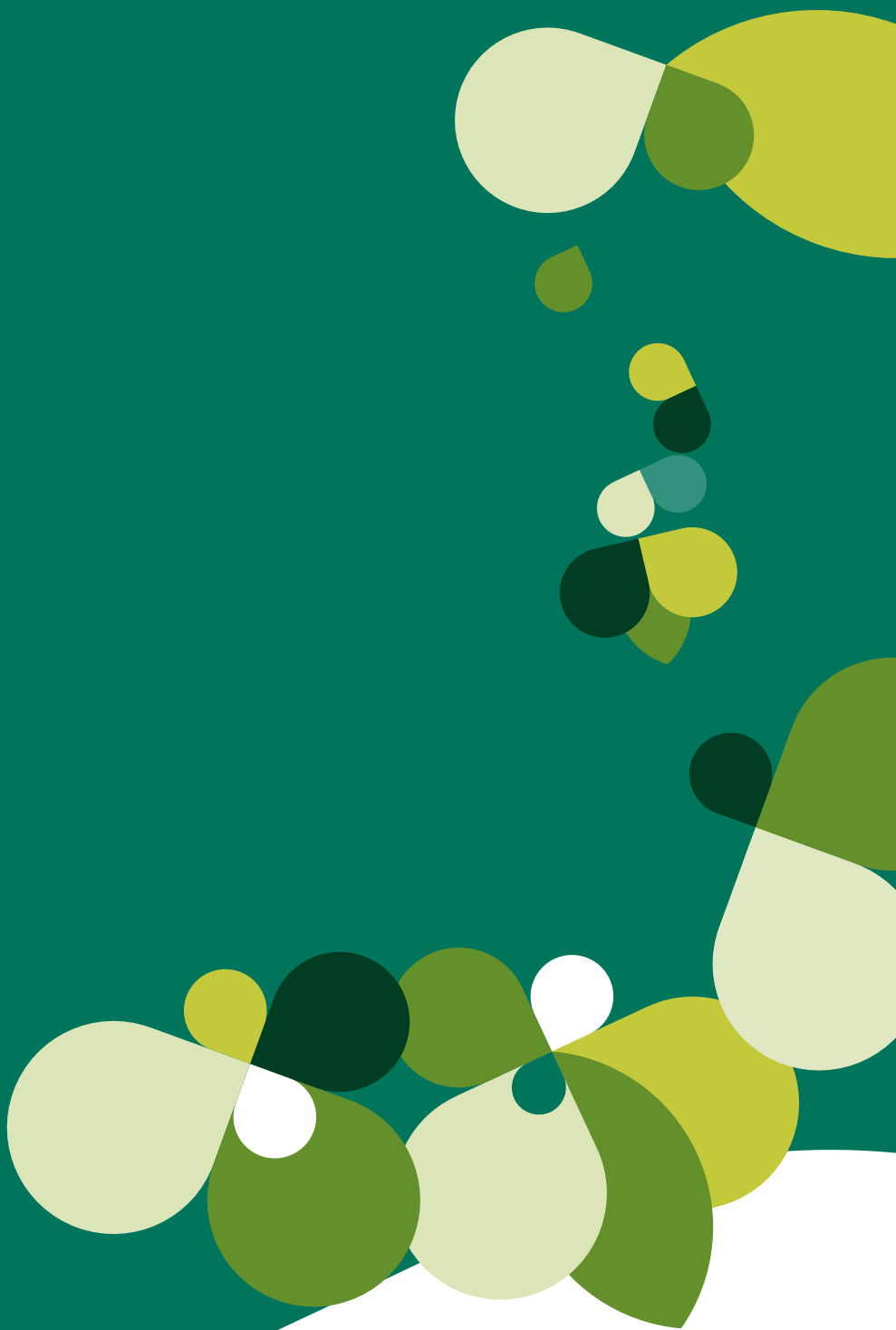
- 1999 Sage Group plc übernimmt Softinc Ltd
- 2002 Akquisition HR Management AG
- 2003 Akquisition Winware AG, St.Gallen
- 2005 Akquisition Simultan AG, Altshofen
- 2007 Akquisition Pro-Concept SA, Sonceboz-Biel

- Kunden: über 63'000
- Vertriebspartner: über 800
- Mitarbeiter: 380

Sage Group plc weltweit:

- Gründung 1982 von Sage Software
- 1989 Formierung zur Sage Group plc und Börsengang (FTSE)
- Kunden: über 5,5 Millionen
- Vertriebspartner: über 30'000
- Mitarbeiter: über 13'900

(Stand 2009)



Sage Schweiz AG

Infoline: 0848 868 848
Telefax: 058 944 18 18

info@sageschweiz.ch
www.sageschweiz.ch